

The background of the image is a close-up, high-resolution photograph of a wooden surface. The wood grain is oriented diagonally, running from the top-left towards the bottom-right. The color palette is warm, ranging from light tan and beige to deep, rich browns and near-black shadows in the crevices between the wood fibers. The lighting is soft and directional, highlighting the texture and grain of the wood.

MAUD

A close-up photograph of a light-colored wooden surface, possibly a table or desk, showing a hole and a dark wood edge. The wood grain is clearly visible, and the lighting is soft, highlighting the texture of the wood.

«Beauté simple»

La nature et la matière sont au coeur du processus de création de MAUD Supplies. Les objets en bois sont dessinés et testés dans l'atelier familial de Bouzy-la-Forêt, et réalisés par des artisans du Loiret et du Jura.

Des produits bruts, robustes et de qualité, qui allient à la fois savoir-faire et poésie.

Sommaire

RÉFÉRENCE	PHOTOGRAPHIES	FICHE TECHNIQUE	RÉFÉRENCE	PHOTOGRAPHIES	FICHE TECHNIQUE
TOUPIE ac-tou-01-h —	4-7 —	43 —	COUPE ac-cou-01-h	28	54
POT À BIJOUX ac-pot-01-h	8	44	PILON & MORTIER ac-pil-01-h	29	55
POT À CRAYONS ac-pot-02-h —	9 —	45 —	COFFRET ac-cof-01-h	30-31	56
COUPELLE ac-cas-01-h	12	46	COFFRET HAUT ac-cof-02-h	32	57
GRANDE COUPELLE ac-cas-02-h —	13 —	47 —	CENDRIER ac-cen-01-c —	33 —	58 —
PORTE-CARTES ac-por-01-c	16	48	MIROIR ac-mir-01-c —	37 —	59 —
PORTE-SOUVENIRS ac-por-02-c	17	49			
PORTE-PLUMES ac-por-03-h —	20 —	50 —			
MINI PLANCHE ac-pla-01-h	21	51			
PLANCHE ac-pla-02-h	22-23	52			
GRANDE PLANCHE ac-pla-03-h —	24-25 —	53 —			



Toupie

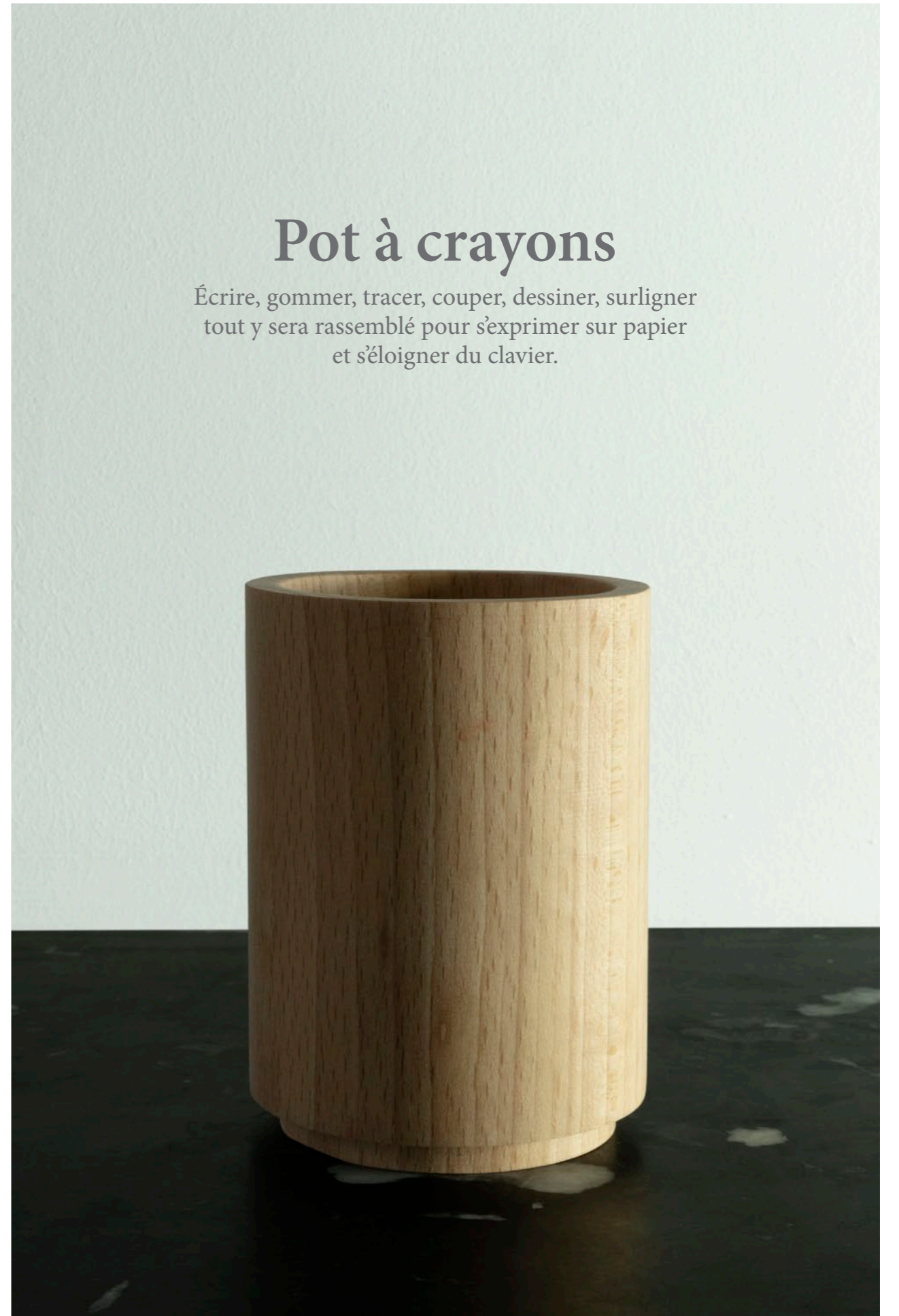
En mouvement, hypnotique et précaire, elle fascine,
jusqu'à ce qu'elle s'arrête... Si elle s'arrête.





Pot à bijoux

Pour ranger ce qui est petit et précieux.





Coupelle

Une coupelle pour décorer et ranger.



Grande Coupelle

Mais aussi un vide poche, une bonbonnière,
ou une corbeille à fruits.



Un fragment massif de forêt

Les Objets MAUD sont monomatériaux et uniquement travaillés en massif. Chaque objet est sculpté à partir d'un seul bloc. Une pièce MAUD est le fruit d'un seul arbre.



Porte-cartes

On y glisse cartes et mémos pour ne jamais perdre de vue l'essentiel.



Porte-souvenirs

Pour afficher cartes postales, courriers, polaroids, photos et jolis mots.





Porte-plumes
Présentoir à stylos.



Ref : ac-por-01-h

20



Planche Mini

Une mini planche à découper.
Pour l'intérieur et l'extérieur. Mais aussi une planche
de présentation. Pour les repas et tout le reste.

21

Ref : ac-pla-01-h



Planche

Une planche de découpe et de présentation.



Grande Planche

Une grande planche de découpe et de présentation.

Aller à l'essentiel tout simplement

Faire un travail invisible,
sur les dimensions et les proportions.
Se débarrasser du superflu.

Donner à voir uniquement le bois.
Pour y contempler le veinage
qui rends chaque pièce unique.





Coupe

Un pavé de hêtre creusé, un écrin pour rassembler les bijoux, vider ses poches mais aussi y ranger ses épices.

En y ajoutant divers accessoires cet objet se transforme encore...



Pilon & Mortier

En y ajoutant un pilon,
La coupe devient un mortier.



Coffret

En y ajoutant un couvercle.
La coupe devient un coffret.



Le couvercle se fixe et pivote
sur un taquet inox.



Coffret Haut

Un couvercle haut est également disponible.



Cendrier

Rainuré et en chêne,
la coupe devient un cendrier.

Chêne & Hêtre

Deux essences Françaises

Le Hêtre est clair et blond. Traditionnellement il est utilisé pour des objets en bois tourné. Il ne modifie pas la saveur des aliments. Compatible à une utilisation alimentaire, aucun vernis ne lui est ajouté. Il est proposé simplement huilé afin de préserver sa teinte et ses vertus

Le Chêne est brun et nuancé. C'est une essence dense, noble et résistante, pour des créations solides et précieuses. Le Chêne est lui aussi proposé simplement huilé, afin de l'apprécier au naturel.

MAUD



Miroir

Un socle en chêne massif.
Un miroir simplement posé.





De fabrication française.

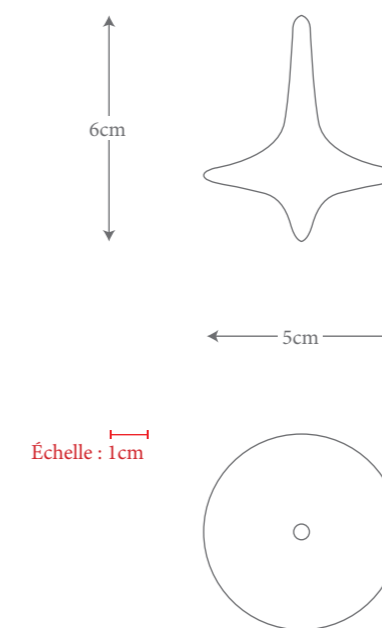
Pour la proximité des forêts.
Pour la culture de l'artisanat.
Pour le savoir-faire.
Pour une qualité supérieure.



Toupie

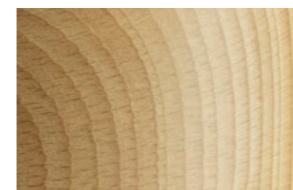
Photographies aux pages : 6-7

Échelle



Dimensions Toupie | Hêtre, ø 5cm X Haut. 6cm. X Poids. 12g

Matériau

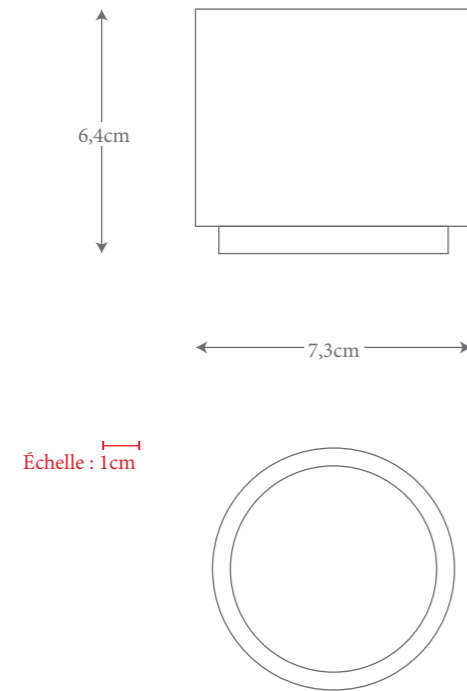


Hêtre huilé

Pot à bijoux

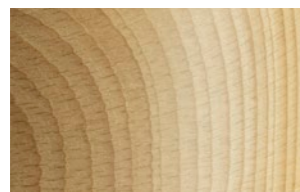
Photographie page : 8

Échelle



Dimensions Pot à bijoux | Hêtre, ø 7,3cm X Haut. 6,4cm. X Poids. 100g

Matériau

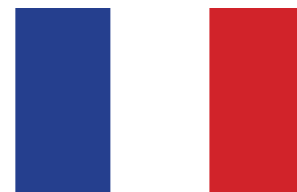


Hêtre huilé
Compatible contact alimentaire

Détails



Logo embossé
Au dos



Fabriqué en France
Sticker sur le produit

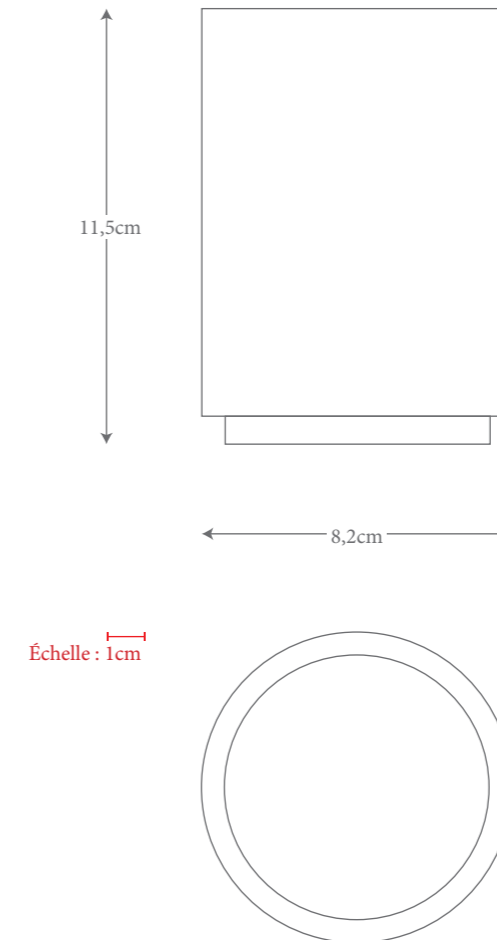
Ref : ac-pot-01-h

44

Pot à crayons

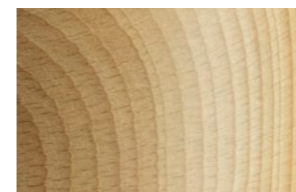
Photographie page : 9

Échelle



Dimensions Pot à crayons | Hêtre, ø 8,2cm X Haut. 11,5cm. X Poids. 205g

Matériau

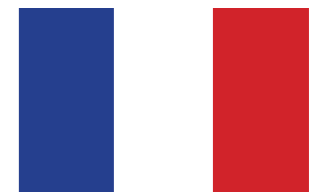


Hêtre huilé
Compatible contact alimentaire

Détails



Logo embossé
Au dos



Fabriqué en France
Sticker sur le produit

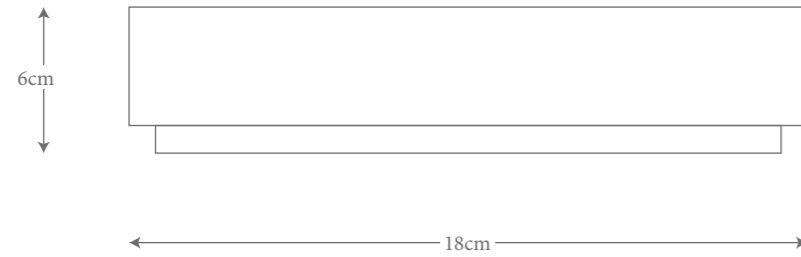
45

Ref : ac-pot-02-h

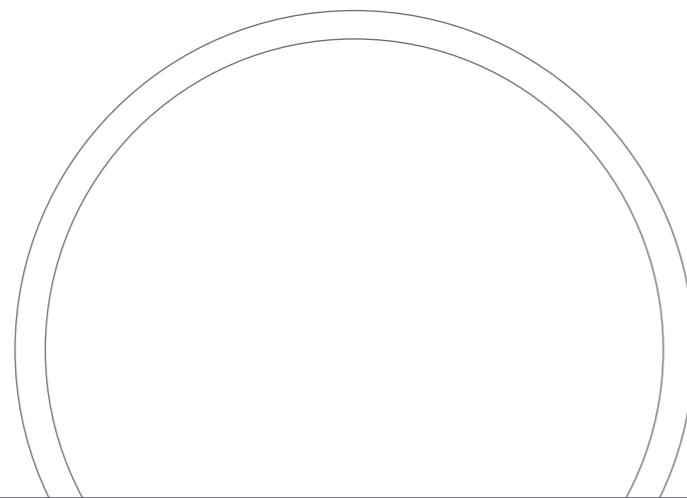
Coupelle

Photographie page : 12

Échelle

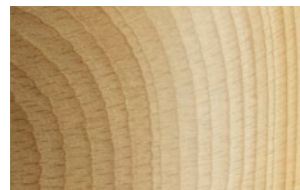


Échelle : 1cm



Dimensions Coupelle | Hêtre, ø 18cm X Haut. 6cm. X Poids. 310g

Matériau

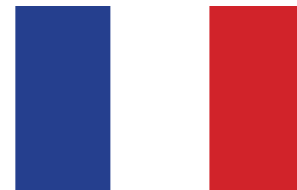


Hêtre huilé
Compatible contact alimentaire

Détails



Logo embossé
Au dos



Fabriqué en France
Sticker sur le produit

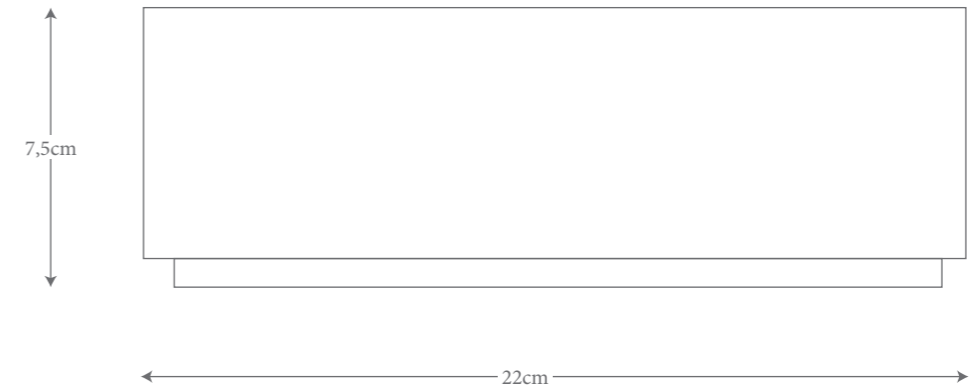
Ref : ac-cas-01-h

46

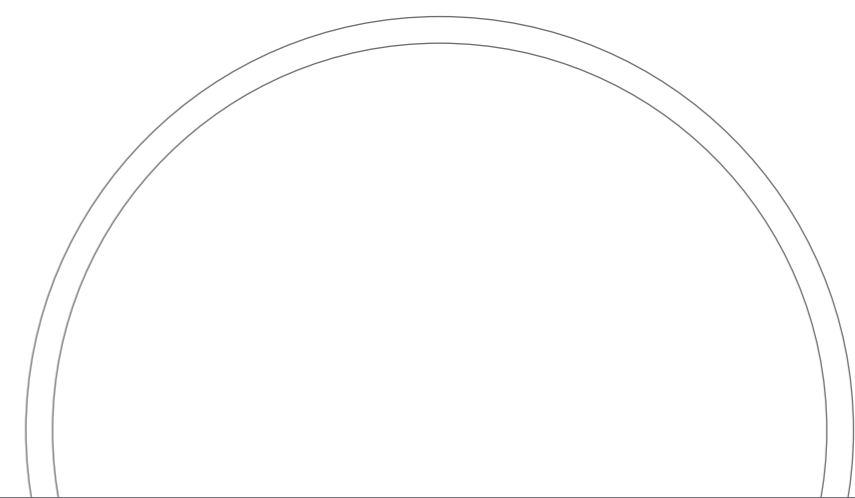
Grande Coupelle

Photographie page : 13

Échelle

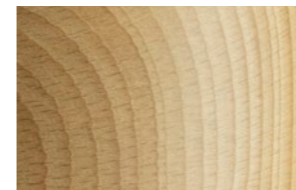


Échelle : 1cm



Dimensions Grande Coupelle | Hêtre, ø 22cm X Haut. 7,5cm. X Poids. 510g

Matériau

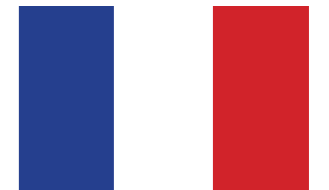


Hêtre huilé
Compatible contact alimentaire

Détails



Logo embossé
Au dos



Fabriqué en France
Sticker sur le produit

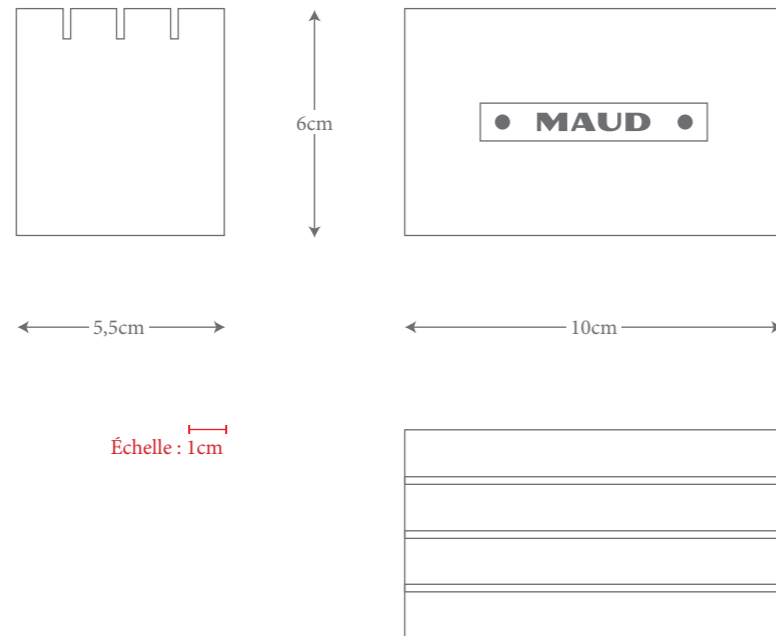
47

Ref : ac-cas-02-h

Porte-cartes

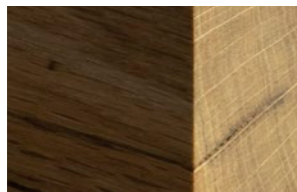
Photographies page : 16

Échelle



Dimensions Porte cartes | Hêtre, Long. 10cm X Larg. 5,5cm X Haut. 6cm. X Poids. 100g

Matériau

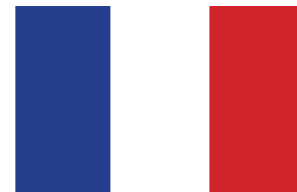


Chêne huilé

Détails



Plaque de firme
Fixée par clous tapissier

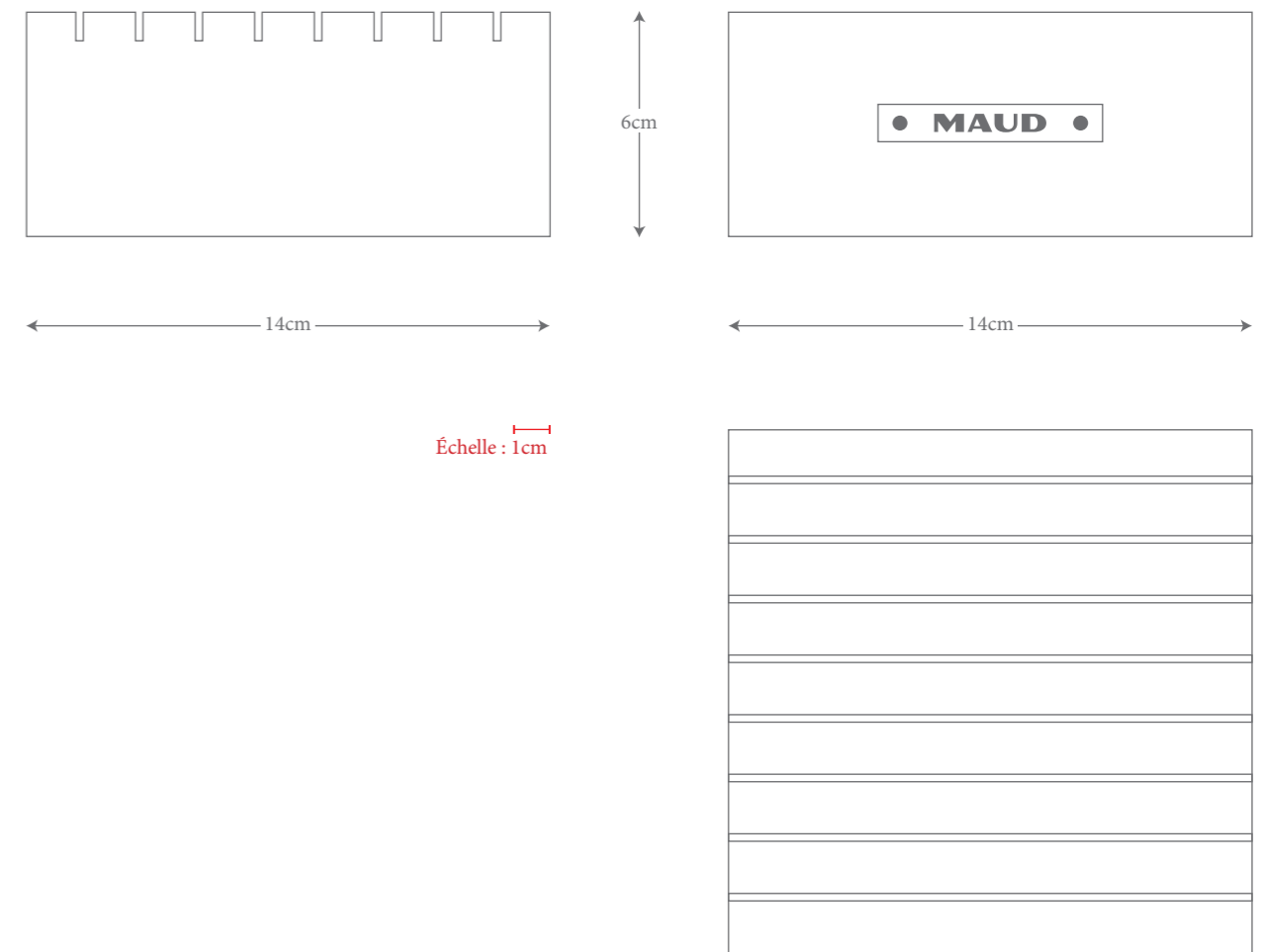


Fabriqué en France
Sticker sur le produit

Porte-souvenirs

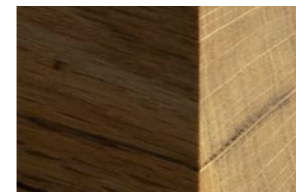
Photographie page : 17

Échelle



Dimensions Porte-souvenirs | Hêtre, Long. 14cm X Larg. 14cm X Haut. 6cm. X Poids. 970g

Matériau

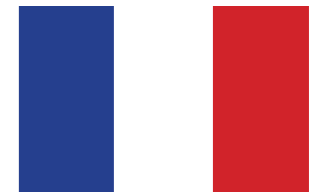


Chêne huilé

Détails



Plaque de firme
Fixée par clous tapissier

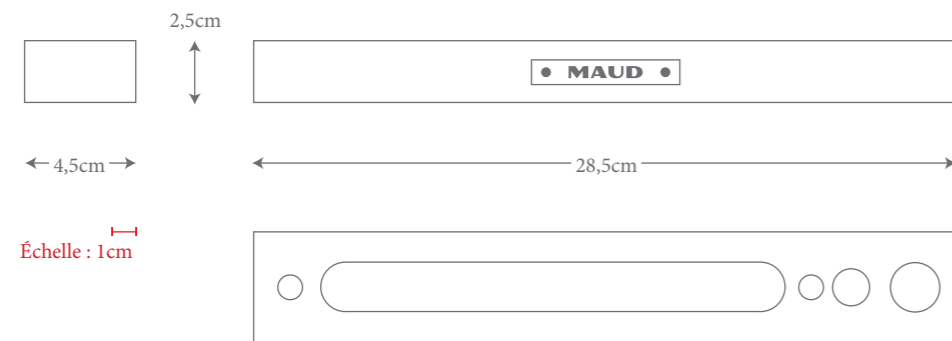


Fabriqué en France
Sticker sur le produit

Porte-plumes

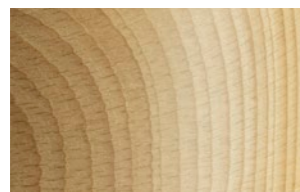
Photographies page : 20

Échelle



Dimensions Porte-plumes | Hêtre, Long. 28,5cm X Larg. 4,5cm X Haut. 2,5cm. X Poids. 200g

Matériau



Hêtre huilé
Compatible contact alimentaire

Détails



Plaque de firme
Fixée par clous tapissier



Fabriqué en France
Sticker sur le produit

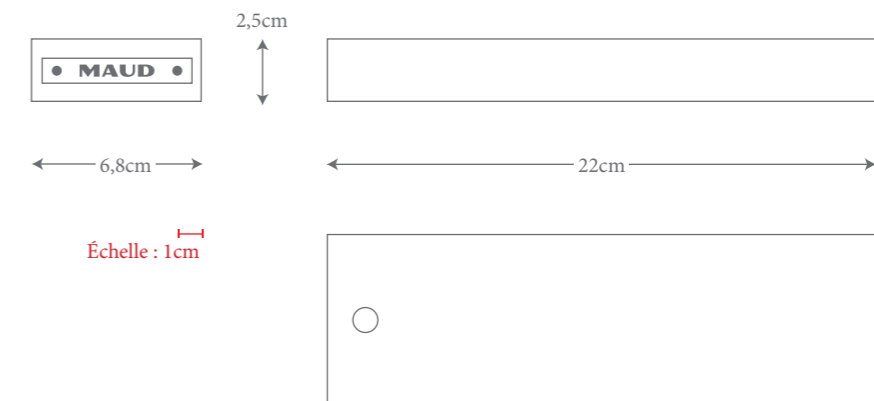
Ref : ac-por-03-h

50

Mini Planche

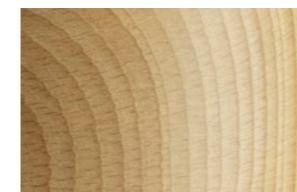
Photographie page : 23

Échelle



Dimensions Mini Plaque | Hêtre, Long. 22cm X Larg. 6,8cm X Haut. 2,5cm. X Poids. 200g

Matériaux



Hêtre huilé
Compatible contact alimentaire

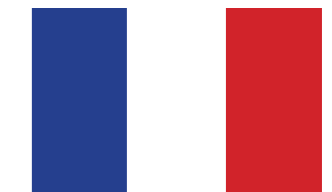


Option Cordon
Cordon de suspension en option

Détails



Plaque de firme
Fixée par clous tapissier



Fabriqué en France
Sticker sur le produit

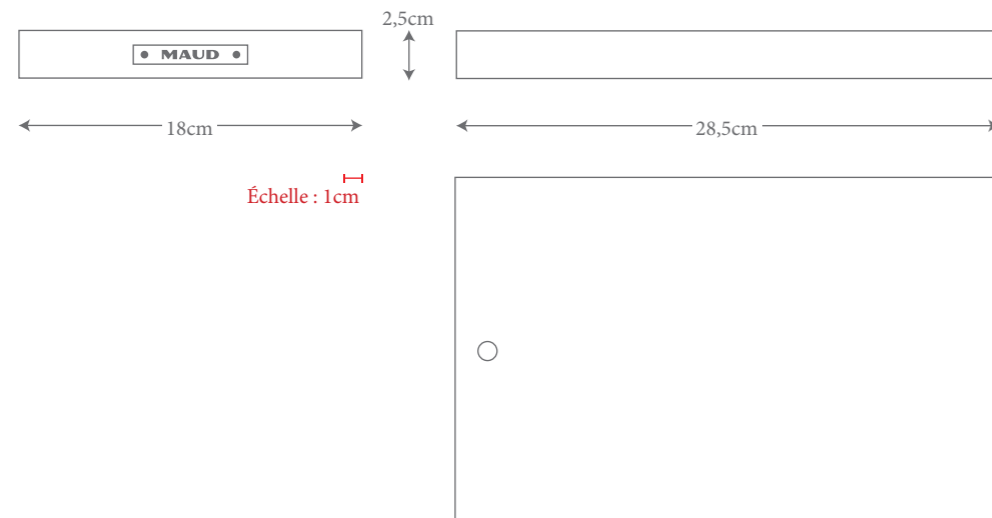
51

Ref : ac-pla-01-h

Planche

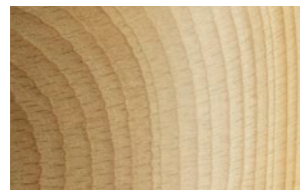
Photographie aux page : 22-23

Échelle



Dimensions Planche | Hêtre, Long. 28,5cm X Larg. 18cm X Haut. 2,5cm. X Poids. 860g

Matériaux



Hêtre huilé
Compatible contact alimentaire



Option Cordon
Cordon de suspension en option



Plaque de firme
Fixée par clous tapissier

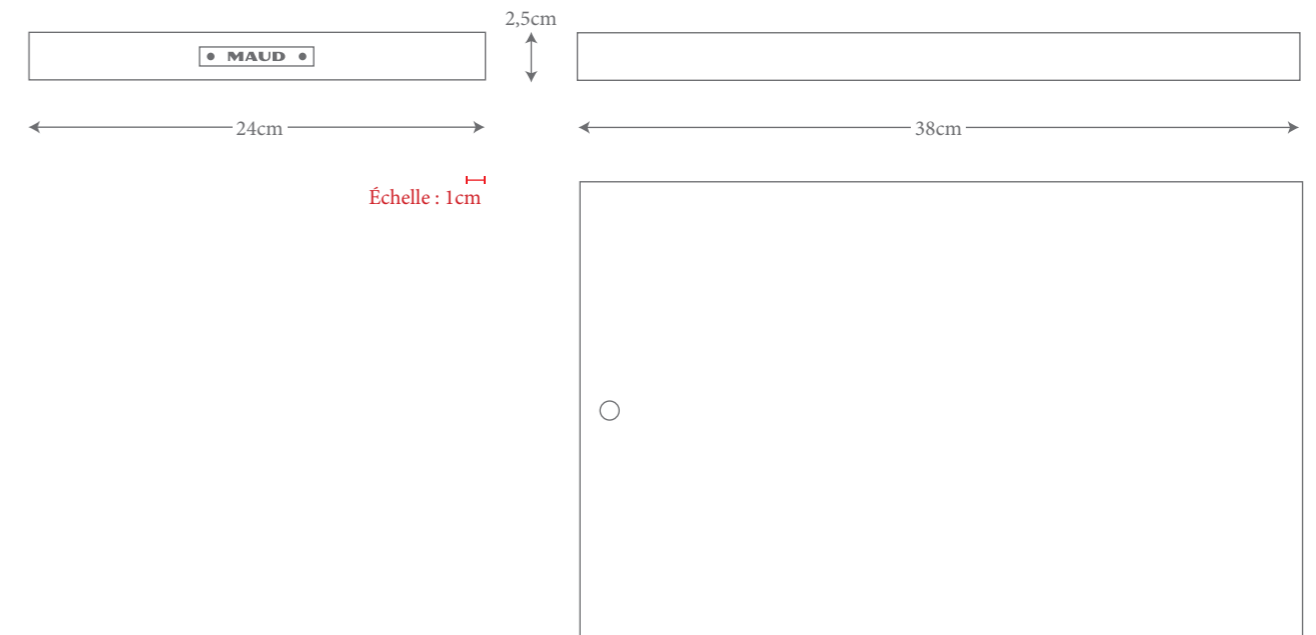


Fabriqué en France
Sticker sur le produit

Grande Planche

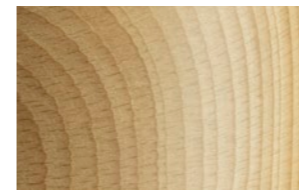
Photographie aux pages : 24-25

Échelle



Dimensions Grande Planche | Hêtre, Long. 38cm X Larg. 24cm X Haut. 2,5cm. X Poids. 1,6kg

Matériaux



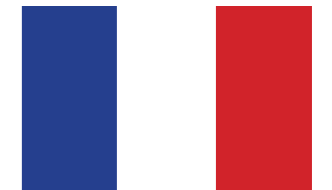
Hêtre huilé
Compatible contact alimentaire



Option Cordon
Cordon de suspension en option



Plaque de firme
Fixée par clous tapissier

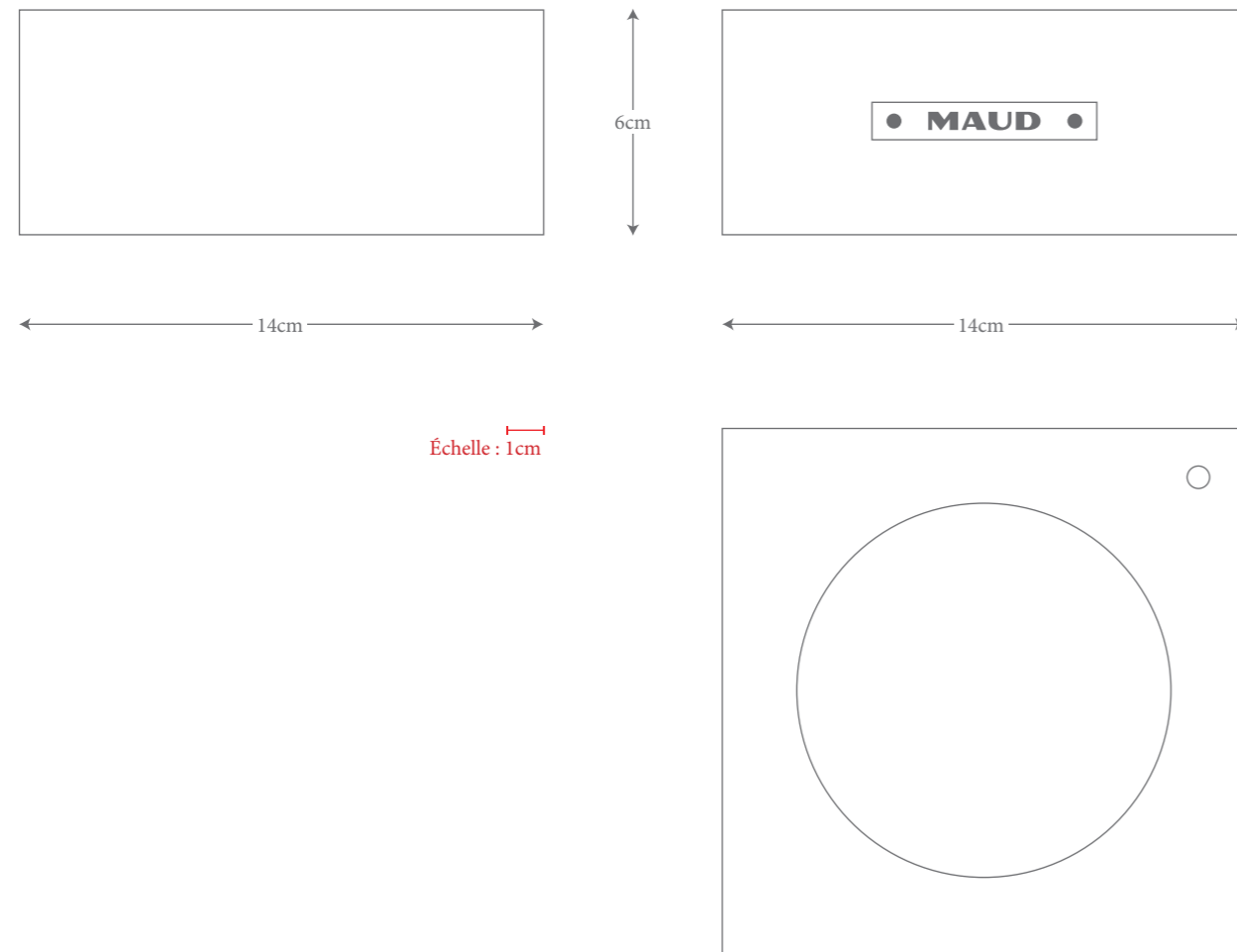


Fabriqué en France
Sticker sur le produit

Coupe

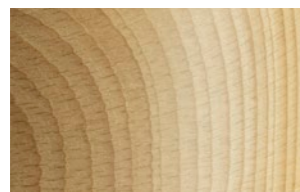
Photographie page : 28

Échelle



Dimensions Coupe | Hêtre, Long. 14cm X Larg. 14cm X Haut. 6cm. X Poids. 950g

Matériau

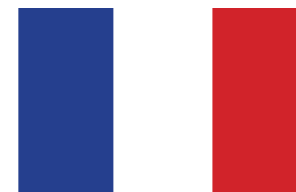


Hêtre huilé
Compatible contact alimentaire

Détails



Plaque de firme
Fixée par clous tapissier

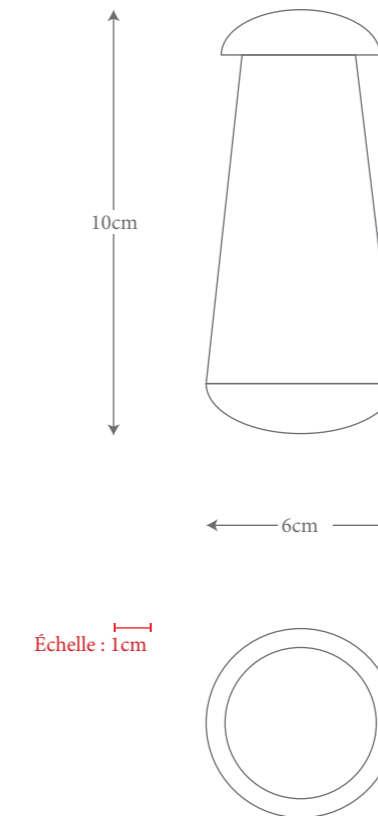


Fabriqué en France
Sticker sur le produit

Pilon & Mortier

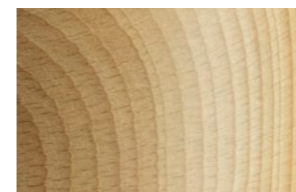
Photographie page : 29

Échelle zoom sur le Pilon. Pour la fiche technique de la COUPE, allez page de gauche.



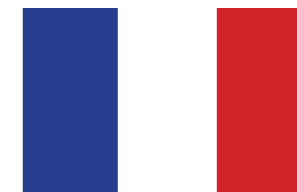
Dimensions Pilon | Hêtre, ø. 6cm X Haut. 10cm. X Poids. 300g

Matériau



Hêtre huilé
Compatible contact alimentaire

Détail

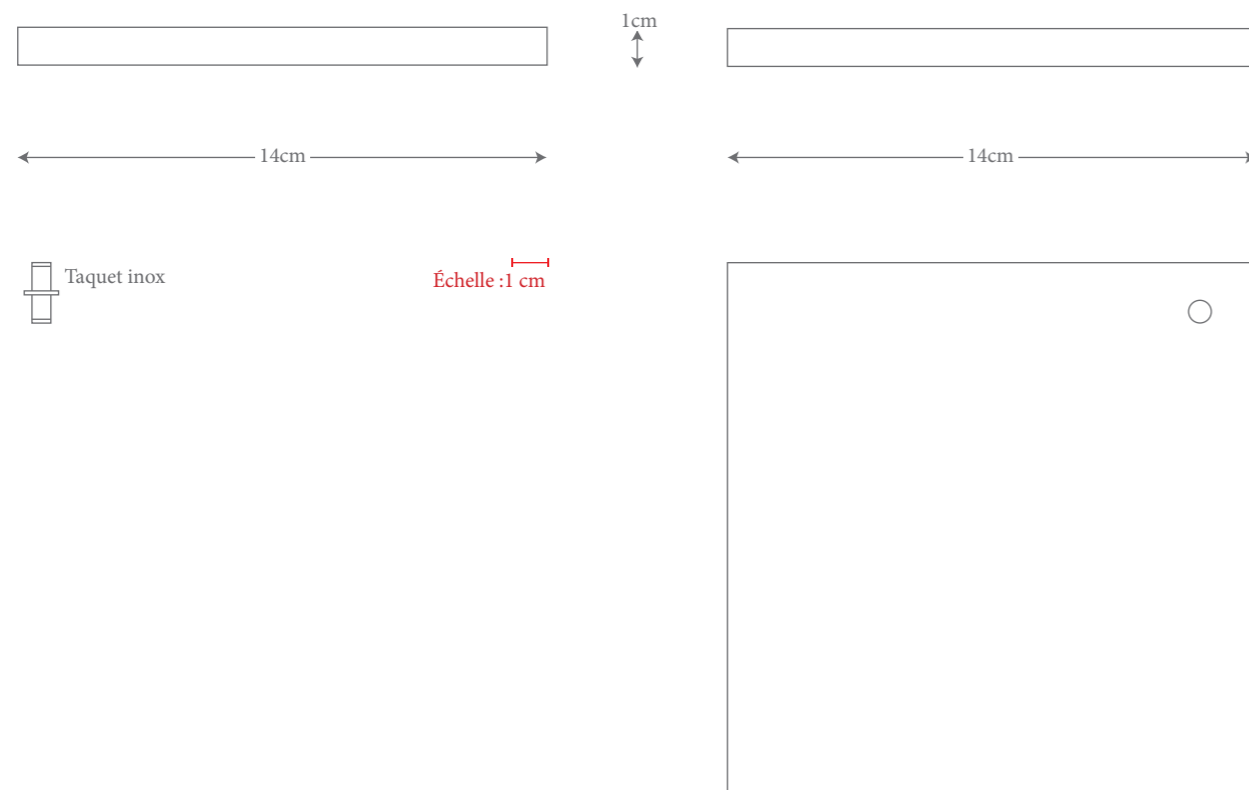


Fabriqué en France
Sticker sur le produit

Coffret

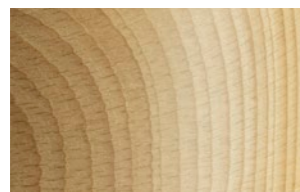
Photographies aux pages : 30-31

Échelle zoom sur le COUVERCLE. Pour la fiche technique de la COUPE, allez page : 54



Dimensions Couvercle | Hêtre, Long. 14 cm X Larg. 14cm X Haut. 1cm. X Poids. 100g

Matériaux

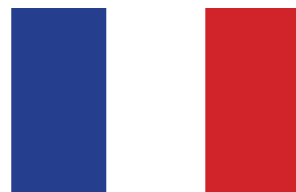


Hêtre huilé
Compatible contact alimentaire



Taquet Inox
1X taquet fourni pour permettre le pivotement/emboitement du couvercle

Détail

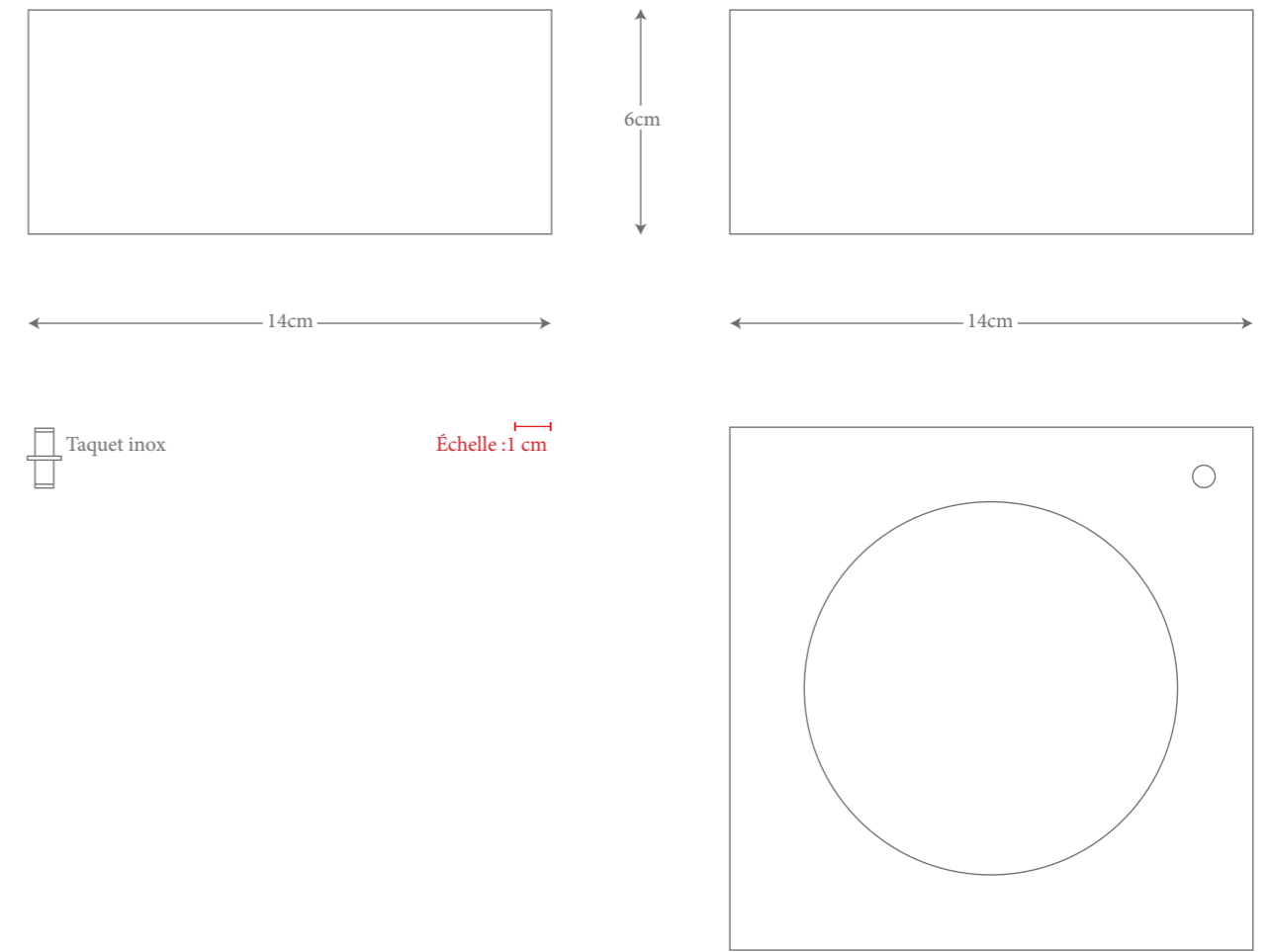


Fabriqué en France
Sticker sur le produit

Coffret Haut

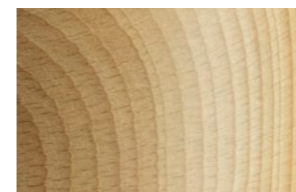
Photographie page : 32

Échelle zoom sur le COUVERCLE HAUT. Pour la fiche technique de la COUPE, allez page : 54



Dimensions Couvercle haut | Hêtre, Long. 14 cm X Larg. 14cm X Haut. 6cm. X Poids. 950g

Matériaux

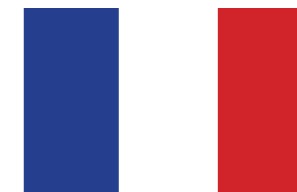


Hêtre huilé
Compatible contact alimentaire



Taquet Inox
1X taquet fourni pour permettre le pivotement/emboitement de la seconde Box

Détail

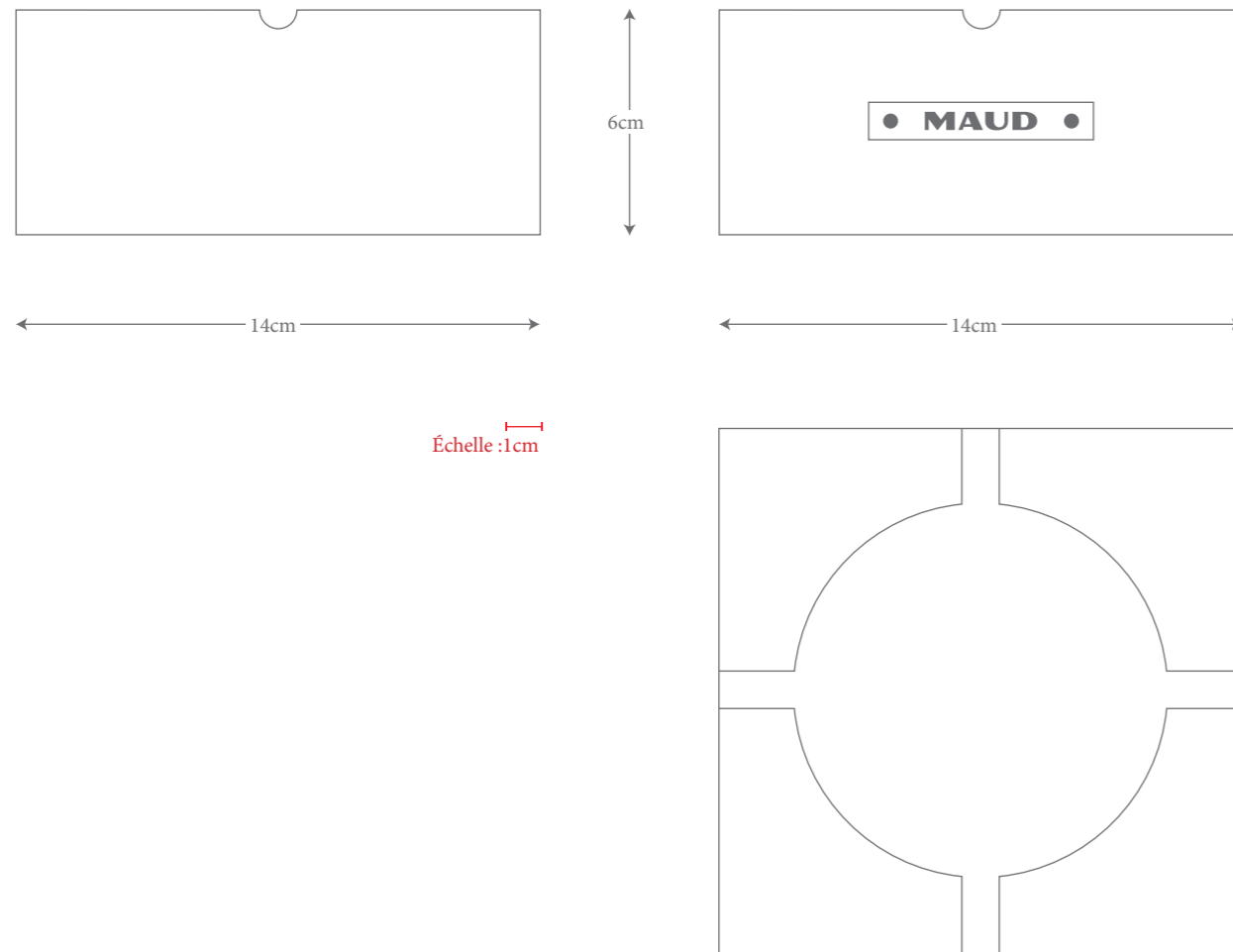


Fabriqué en France
Sticker sur le produit

Cendrier

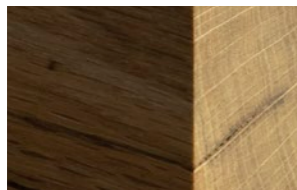
Photographie page : 33

Échelle



Dimensions Cendrier | Chêne, Long. 14 cm X Larg. 14cm X Haut. 6cm. X Poids. 950g

Matériau



Chêne huilé

Détails



Plaque de firme
Fixée par clous tapissier

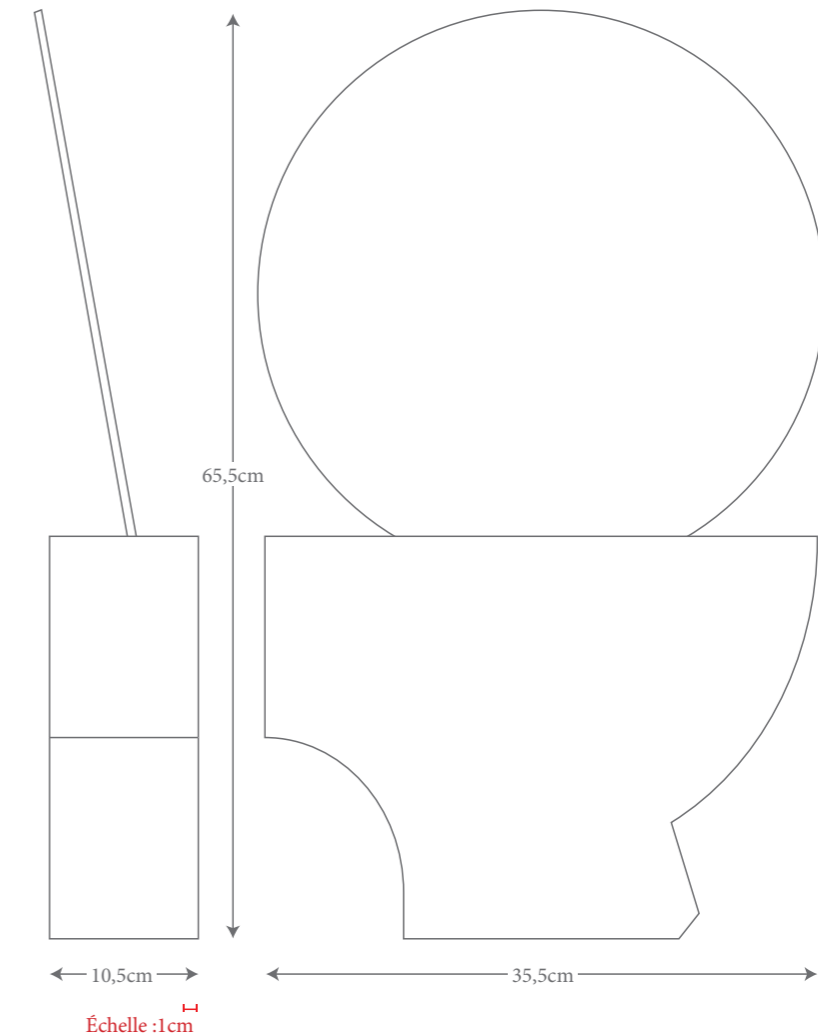


Fabriqué en France
Sticker sur le produit

Miroir

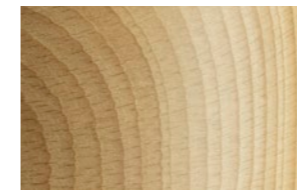
Photographie aux pages : 36-37

Échelle



Dimensions Miroir + Socle | Chêne, Long. 35,5 cm X Larg. 10,5cm X Haut. 65,5cm. X Poids. 7kg

Matériaux



Hêtre huilé
Compatible contact alimentaire

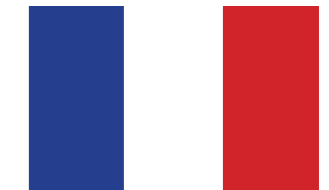


Miroir
ø diam. 40 cm

Détails



Plaque de firme
Fixée par clous tapissier



Fabriqué en France
Sticker sur le produit

Les droits de propriété intellectuelle quant aux informations, publications et données de ce catalogue, y compris les dessins, photos, dates, marques, logos, raisons sociales etc. reviennent soit à MAUD Supplies soit à des entités ou tiers liés à MAUD Supplies. Le lecteur s'abstiendra de toute infraction dans ce domaine. Sauf accord explicite et préalable, par écrit, de l'auteur ou de ses ayants droit, tout transfert, vente, diffusion ou reproduction, quels que soient la forme ou les moyens, de ces informations, publications ou données est interdit(e).

